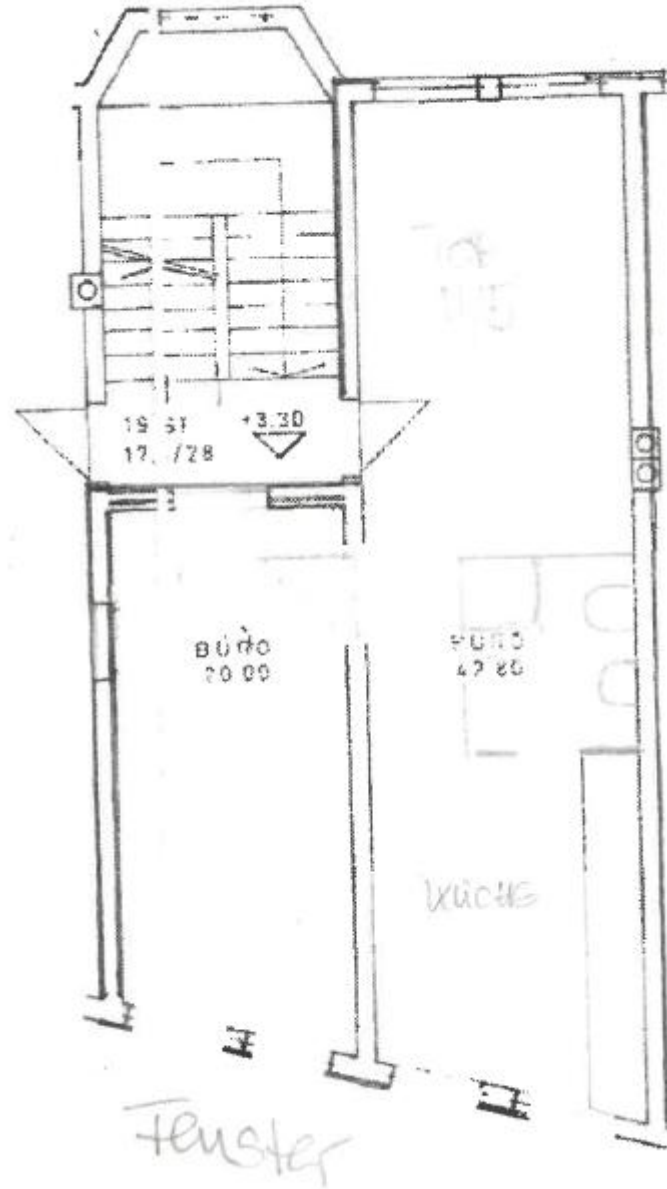


Die Wohnung ist direkt in der Altstadt, im Zentrum von Kufstein gelegen. Zum Bahn- und Busbahnhof sind es nur drei Gehminuten. Die Innpromenade liegt vor der Haustüre und lädt v.a. in den Abendstunden zu gemütlichen Spaziergängen ein. Das Einkaufszentrum ist nur zwei Gehminuten entfernt und bietet alles für den täglichen Bedarf. In unmittelbarer Nähe befinden sich auch Fitnessstudios. Im näheren Umfeld sind viele Restaurants und Kaffeehäuser sowie eine Tanzbar.



Römerhofgasse 2, Top 4+5
6330 Kufstein

