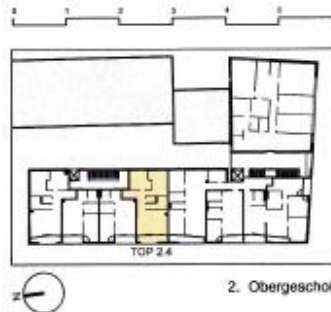


Die Wohnung ist direkt am Inn, im Zentrum von Kufstein gelegen, die Altstadt ist fußläufig zu erreichen. Zum Bahn- und Busbahnhof sind es nur drei Gehminuten. Die Innpromenade liegt vor der Haustüre und lädt v.a. in den Abendstunden zu gemütlichen Spaziergängen ein. Das Einkaufszentrum ist nur zwei Gehminuten entfernt und bietet alles für den täglichen Bedarf. In unmittelbarer Nähe befinden sich auch zwei Fitnessstudios, im näheren Umfeld sind viele Restaurants und Kaffeehäuser sowie eine Tanzbar.



TOP2.4	81.41 m <sup>2</sup>	9.80 m <sup>2</sup>
Wohnen	21.49 m <sup>2</sup>	
Zimmer	16.95 m <sup>2</sup>	
Zimmer	14.48 m <sup>2</sup>	
Bad	7.33 m <sup>2</sup>	
Küche	7.80 m <sup>2</sup>	
WC	2.39 m <sup>2</sup>	
Diele	10.98 m <sup>2</sup>	
Loggia		9.80 m <sup>2</sup>



Projekt	Kufstein - Flachriegles
Phase	Ausführung
Inhalt	Grundriss OG 2 / Top 2.4
Maßstab	1:100 Zeichnerin.
Datum	17.03.2010
ARCHITEKT DANIEL FÜGENSCHUH ZT GmbH	
Höttinger Aulfahrt 11 6020 Innsbruck T. +43 512 236001	
m. office@fuegenschuh.at F. +43 512 23601-90	



Marktgasse 22, Top 2.4  
6300 Kufstein



