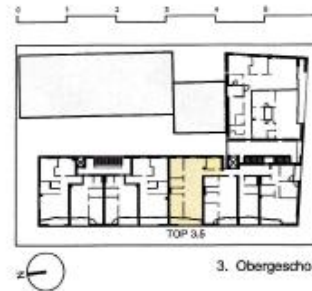


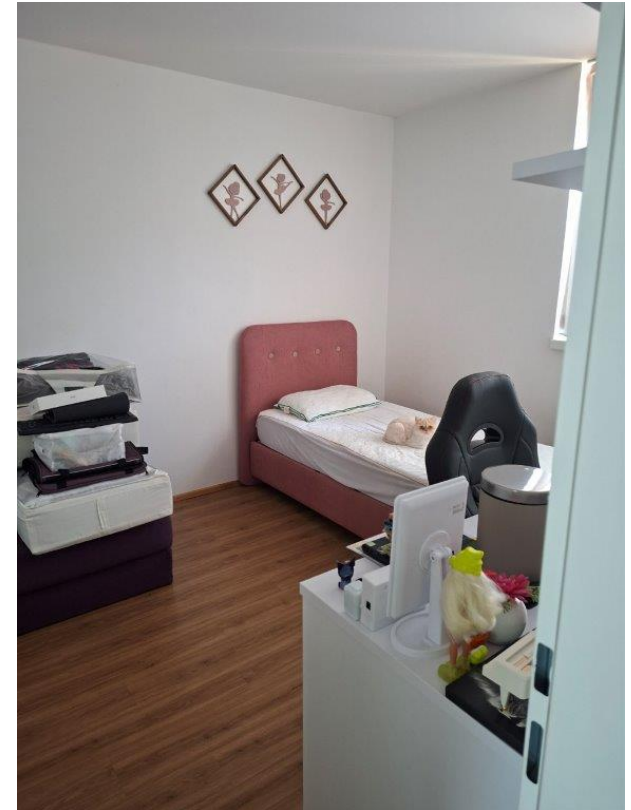
Die Wohnung ist direkt am Inn, im Zentrum von Kufstein gelegen, die Altstadt ist fußläufig zu erreichen. Zum Bahn- und Busbahnhof sind es nur drei Gehminuten. Die Innpromenade liegt vor der Haustüre und lädt v.a. in den Abendstunden zu gemütlichen Spaziergängen ein. Das Einkaufszentrum ist nur zwei Gehminuten entfernt und bietet alles für den täglichen Bedarf. In unmittelbarer Nähe befinden sich auch zwei Fitnessstudios, im näheren Umfeld sind viele Restaurants und Kaffeehäuser sowie eine Tanzbar.



TOP3.5	101.37 m <sup>2</sup>	9.87 m <sup>2</sup>
Wohnen	41.19 m <sup>2</sup>	
Zimmer	12.67 m <sup>2</sup>	
Zimmer	7.95 m <sup>2</sup>	
Zimmer	15.04 m <sup>2</sup>	
Bad	5.55 m <sup>2</sup>	
Küche	11.21 m <sup>2</sup>	
WC	2.81 m <sup>2</sup>	
Diele	4.95 m <sup>2</sup>	
Loggia		9.87 m <sup>2</sup>



Projekt	Kufstein - Fischergries
Phase	Ausführung
Inhalt	Grundriss OG 3 / Top 3.5
Maßstab	1:100 Zeichnungen
Datum	17.03.2010
<b>ARCHITEKT DANIEL FÜGENSCHUH ZT GmbH</b> Höttinger Aulfahrt 11 8020 Innsbruck T. +43 512 238601 m. office@fuegenschuh.at F. +43 512 238901-40	



Marktgasse 20, Top 3.5

